

LEGENDA

SIMBOLICO

confine comunale
confine provinciale

STUDIO GEOLOGICO - PIANO ASSETTO IDROGEOLOGICO (PAI)

CAVITÀ SOTTERRANEE (ART. 1022)

AREE A RISCHIO SISMICO

AREE A RISCHIO SISMICO

AREE A RISCHIO SISMICO

AREE A RISCHIO SISMICO

AREE A RISCHIO SISMICO

AREE A RISCHIO SISMICO

AREE A RISCHIO SISMICO

AREE A RISCHIO SISMICO

AREE A RISCHIO SISMICO

AREE A RISCHIO SISMICO

AREE A RISCHIO SISMICO

AREE A RISCHIO SISMICO

AREE A RISCHIO SISMICO

AREE A RISCHIO SISMICO

AREE A RISCHIO SISMICO

AREE A RISCHIO SISMICO

AREE A RISCHIO SISMICO

AREE A RISCHIO SISMICO

AREE A RISCHIO SISMICO

AREE A RISCHIO SISMICO

AREE A RISCHIO SISMICO

AREE A RISCHIO SISMICO

AREE A RISCHIO SISMICO

AREE A RISCHIO SISMICO

AREE A RISCHIO SISMICO

AREE A RISCHIO SISMICO

AREE A RISCHIO SISMICO

AREE A RISCHIO SISMICO

AREE A RISCHIO SISMICO

AREE A RISCHIO SISMICO

AREE A RISCHIO SISMICO

AREE A RISCHIO SISMICO

AREE A RISCHIO SISMICO

AREE A RISCHIO SISMICO

AREE A RISCHIO SISMICO

AREE A RISCHIO SISMICO

AREE A RISCHIO SISMICO

AREE A RISCHIO SISMICO

AREE A RISCHIO SISMICO

AREE A RISCHIO SISMICO

AREE A RISCHIO SISMICO

AREE A RISCHIO SISMICO

AREE A RISCHIO SISMICO

AREE A RISCHIO SISMICO

AREE A RISCHIO SISMICO

AREE A RISCHIO SISMICO

AREE A RISCHIO SISMICO

AREE A RISCHIO SISMICO

AREE A RISCHIO SISMICO

AREE A RISCHIO SISMICO

AREE A RISCHIO SISMICO

AREE A RISCHIO SISMICO

AREE A RISCHIO SISMICO

AREE A RISCHIO SISMICO

AREE A RISCHIO SISMICO

AREE A RISCHIO SISMICO

AREE A RISCHIO SISMICO

AREE A RISCHIO SISMICO

AREE A RISCHIO SISMICO

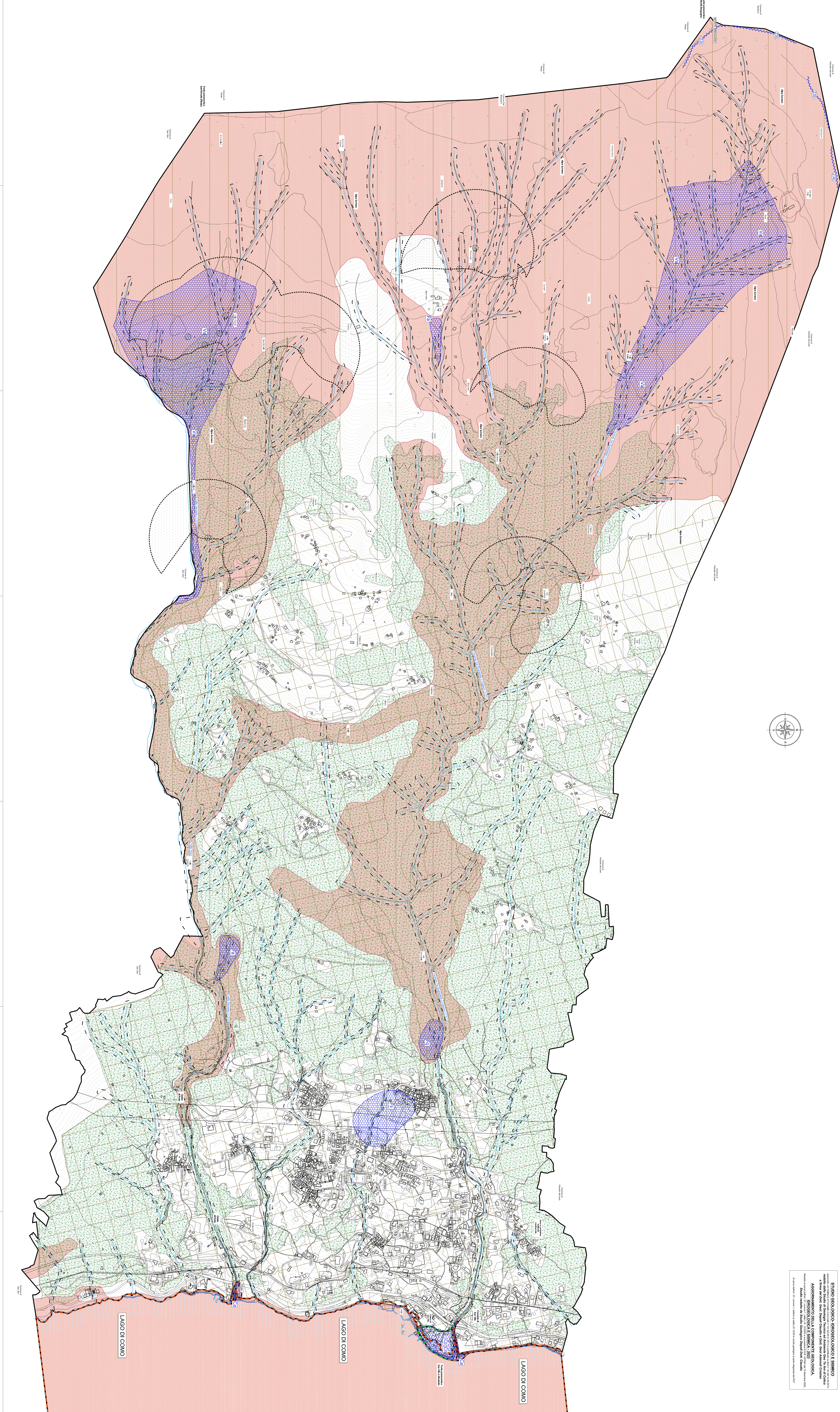
AREE A RISCHIO SISMICO

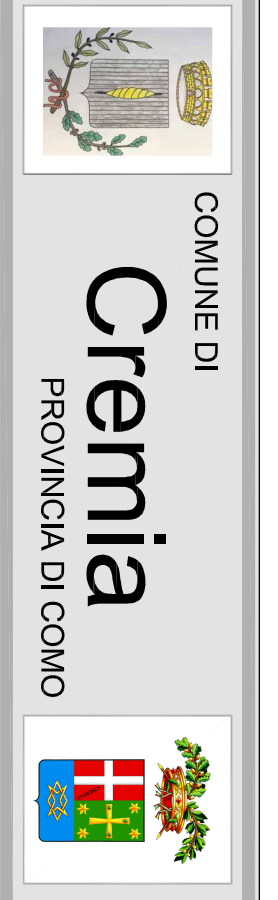
AREE A RISCHIO SISMICO

AREE A RISCHIO SISMICO

AREE A RISCHIO SISMICO

STUDIO GEOLOGICO - PIANO ASSETTO IDROGEOLOGICO E SISMICO
AGGIORNAMENTO DELLA COMPONENTE GEOLOGICA, IDROGEOLOGICA E SISMICA - 2022
 COMUNE DI CREMA - PROVINCIA DI CREMA
 STUDIO GEOLOGICO - PIANO ASSETTO IDROGEOLOGICO E SISMICO
 Elaborato da: Studio Geologico - Piani e Progetti S.p.A.
 Via S. Maria Maddalena, 10 - 26012 Crema (CR) - Tel. 0374/434343 - Fax 0374/434344
 Email: info@studiogeologico.it - www.studiogeologico.it





COMUNE DI
Crema
PROVINCIA DI CREMA

PIANO DI GOVERNO DEL TERRITORIO

Avviso

9.1

COMPONENTE GEOLOGICA, IDROGEOLOGICA E SISMICA

Carta di sintesi studio geologico
Elaborato propedeutico alla redazione del PGT

Scala: 1:25,000

Autore: Studio Geologico - Piani e Progetti S.p.A.
 Via S. Maria Maddalena, 10 - 26012 Crema (CR) - Tel. 0374/434343 - Fax 0374/434344
 Email: info@studiogeologico.it - www.studiogeologico.it

Redattore: Studio Geologico - Piani e Progetti S.p.A.
 Via S. Maria Maddalena, 10 - 26012 Crema (CR) - Tel. 0374/434343 - Fax 0374/434344
 Email: info@studiogeologico.it - www.studiogeologico.it